

R-THCH1516



■ 装置概要

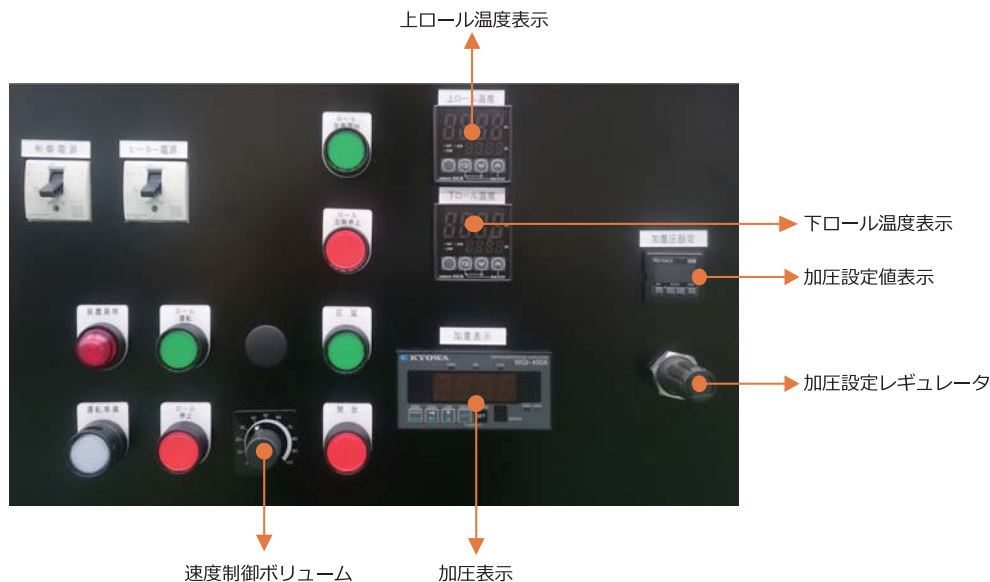
本装置はアルミ箔・銅箔等（不透明体）の薄箔に、活物質を塗布したものの充填量をもつたに、精度よく圧延する機械です。

■ 特徴

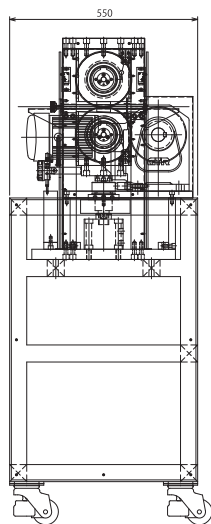
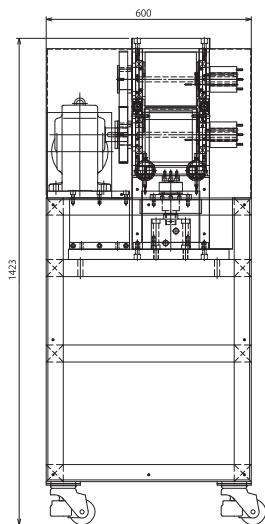
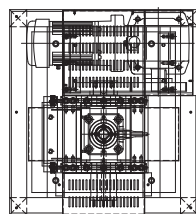
- ・ 加圧方法はエアーハイドロ式で、最大加圧能力 4 t、保証圧力 3 t。
- ・ ロール間のクリアランス設定は、ハンドルを回すだけで容易に設定が可能。
- ・ クリアランス表示はデジタルで 0.001mmまで表示できます。
- ・ 安全装置はリミットスイッチ付と透明樹脂カバー及びブレーキ付モータが標準装備。
- ・ 加熱方法はロール内にヒータ内蔵。上下個別に温度管理が可能。
- ・ 加熱能力最大 150℃。
- ・ ロール回転速度の調整はボリュームで行い、最大速度 2.0m/min。
- ・ 外形寸法が小さいので設置場所を選びません。

■ 操作盤

操作ボタンや表示類は
本体前面に全てまとめて
あります。



■ 装置図面



■ 装置標準仕様

加 圧 方 法	エアードロ式
加 圧 能 力	最大4 t、保証値3 t
加 圧 表 示	デジタル表示 0.1トン単位
送 り 速 度	最大2.0m/min
ロ ー ル 径	Φ160
ロ ー ル 幅	150mm (有効幅 120mm)
ロ ー ル 材 質	SKD11ハードクロムメッキ
ロ ー ル 硬 度	HV750以上
ロ ー ル 精 度	3μm以内 (振れ)
ク リ ア ラ ン ス 表 示	デジタル表示 0.001mm単位
ロ ー ル 間	最大開度 1mm
加 熱 方 法	ロール内ヒータ内蔵
加 熱 制 御	上下ロールに温度センサー取付
加 熱 能 力	最大150℃
電 源 / 電 圧	AC100V 15A X 2系統
装 置 外 形	W600 X H1400 X D 600 mm
装 置 重 量	約400kg

*標準仕様以外のご要望がございましたらご相談ください。
柔軟に対応いたします。



株式会社 サंकメタル

THANK-METAL CO., LTD.

<http://www.thank-metal.com>

本社 / 三木工場 〒673-0756 兵庫県三木市口吉川町南畑字住泉寺 403 番地
 社工場 〒673-1465 兵庫県加東市喜田 1 丁目 5 番 12 号
 神戸支社 〒651-0084 兵庫県神戸市中央区磯辺通 3-2-11 三宮ファーストビル 303 号
 東京営業所 〒130-0013 東京都墨田区錦糸町 1-2-1 アルカセントラル 14F

TEL.0794-88-2177 FAX.0794-88-2271
 TEL.0795-43-9028 FAX.0795-43-9020
 TEL.078-252-1670 FAX.078-252-1678
 TEL.03-6853-6663 FAX.03-6853-6776