

ロール to ロール スリッター SR-350



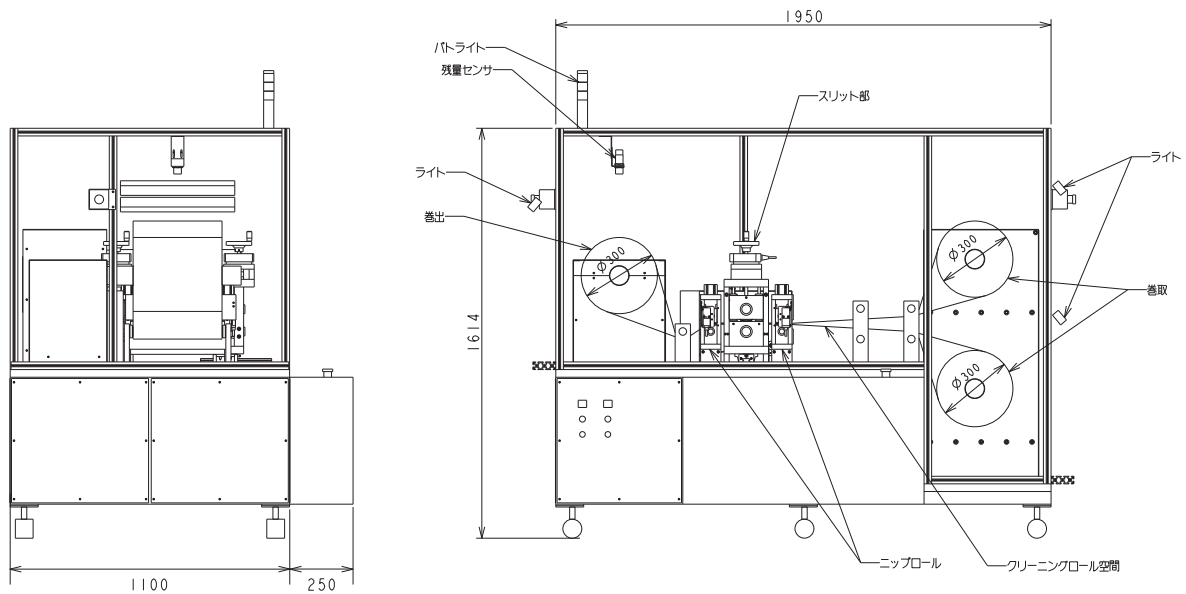
■ 装置概要

- ・アルミ箔・銅箔等の薄箔に活物質を塗布したものを電池のサイズにスリット（長手方向）して巻取る装置です。

■ 特徴

- ・巻出・巻取機構が付属しており、フープ材をそのままスリットして、巻き取る事ができます。
- ・安全対策として駆動部全てを透明カバーで保護。
- ・巻き出しのテンションコントロールは、エアーフリクション機構を使用。
- ・巻取装置は2軸片持ち式
- ・巻出部のワーク残量センサーの設置（ワーク残量低下による空回り対策）

■装置図面



■主要部写真

スリット部



巻出し側

巻取り側



■装置標準仕様

スリット軸	有効幅 350mm
スリット寸法設定	20mm以上
スリット幅	スペーサーにより設定 (指定幅)
スリット刃	上刃 外径Φ98 シャー刃
	下刃 外径Φ80 ブロック刃
上下刃オーバーラップ表示	デジタル表示 0.001mm単位
巻出し部ワーク装着	エアチャック方式
巻出し部最大径	Φ300
巻出し部原反幅	MAX.300mm
巻出し部耐荷重	MAX.30Kg
巻出し部テンション制御	エアフリクション機構
巻出し部ワーク残量	センサーにて検知 (空回り対策)
巻取り部ワーク装着	メカチャック式
巻取り部ワーク最大径	Φ300
巻取り部耐荷重	MAX.30Kg
搬送速度	MAX.10m/min
装置外形	W1950 X H1614 X D1350 mm
装置重量	約1100kg

*標準仕様以外のご要望がございましたらご相談ください。
柔軟に対応いたします。



株式会社 サंकメタル

THANK-METAL CO., LTD.

<http://www.thank-metal.com>

本社 / 三木工場 〒673-0756 兵庫県三木市口吉川町南畑字住泉寺 403 番地

社工場 〒673-1465 兵庫県加東市喜田 1 丁目 5 番 12 号

神戸支社 〒651-0084 兵庫県神戸市中央区磯辺通 3-2-11 三宮ファーストビル 303 号

東京営業所 〒130-0013 東京都墨田区錦糸町 1-2-1 アルカセントラル 14F

TEL.0794-88-2177 FAX.0794-88-2271

TEL.0795-43-9028 FAX.0795-43-9020

TEL.078-252-1670 FAX.078-252-1678

TEL.03-6853-6663 FAX.03-6853-6776